

Machbarkeitsanfrage (kostenfrei)
Planungsauftrag (kostenpflichtig)

PFEIFER Seil- und Hebeteknik GmbH, Geschäftsbereich Bautechnik
Dr.-Karl-Lenz-Straße 66, 87700 Memmingen
Fax: 08331 / 937 385

Bauvorhaben: _____

Hinweis: Die Machbarkeitsanfrage ist kostenfrei.
Der Planungsauftrag beinhaltet die Erstellung einer statischen Berechnung incl. Bewehrungsangaben zur Vorlage beim Prüfenieur. Dafür werden dem Auftraggeber je nach Aufwand Kosten in Höhe von ca. € 800.- berechnet.

Angaben pro Auflagerungspunkt:

Bemessungseinwirkungen: Eigengewicht Fertigteil $G_{1,d}$ = _____ kN

(γ -fach) Eigengewicht Aufbeton $G_{2,d}$ = _____ kN

Eigengewicht Belag $G_{3,d}$ = _____ kN

Verkehrslast Q_d = _____ kN

Anteile aus nichtruhenden Einwirkungen (z.B. Stapler) = _____ kN

Nutzungsart (Parkhaus, Lagerhaus usw.): _____

Auftragsumfang / benötigte Stückzahl: _____ Stück

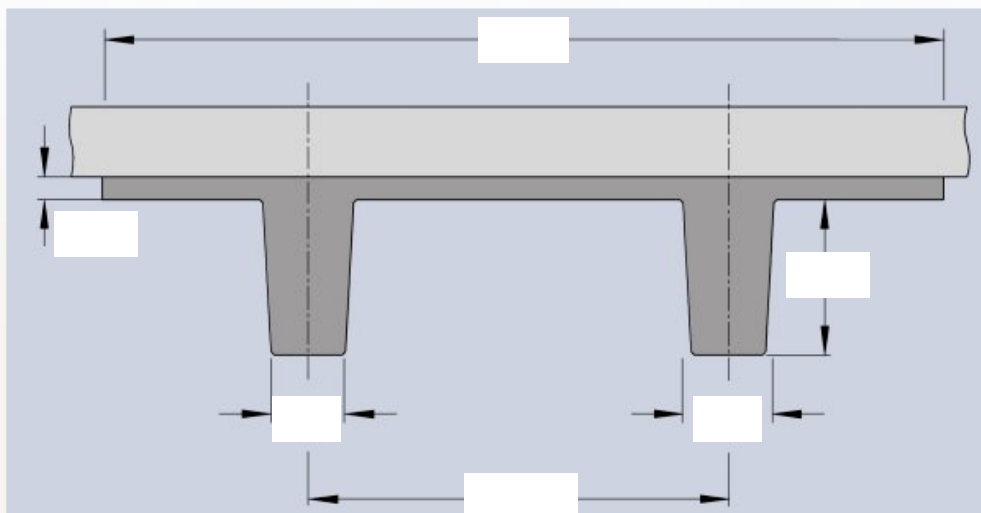
Firma: _____

Ansprechpartner: _____ Telefon/Fax: _____

Straße: _____ Ort: _____

Datum: _____ Unterschrift: _____ Stempel: _____

Querschnittsdaten [cm]



Die fehlenden Angaben sind zu ergänzen!

Werkstoffe

Aufbeton:

Fertigteil:

C 35/45

Expositionsklasse:

Betonstahl: BSt 500 S(A), BSt 500 S(B)

Baustahl: S 355, S 235

Belastung

Ausbaulast $g_{3,k} =$ kN/m²

Verkehrslast $q_k =$ kN/m²

Lasten im Montagezustand:

Mannlast $Q_{M,k} =$ kN

Auflagerung des Unterzugs

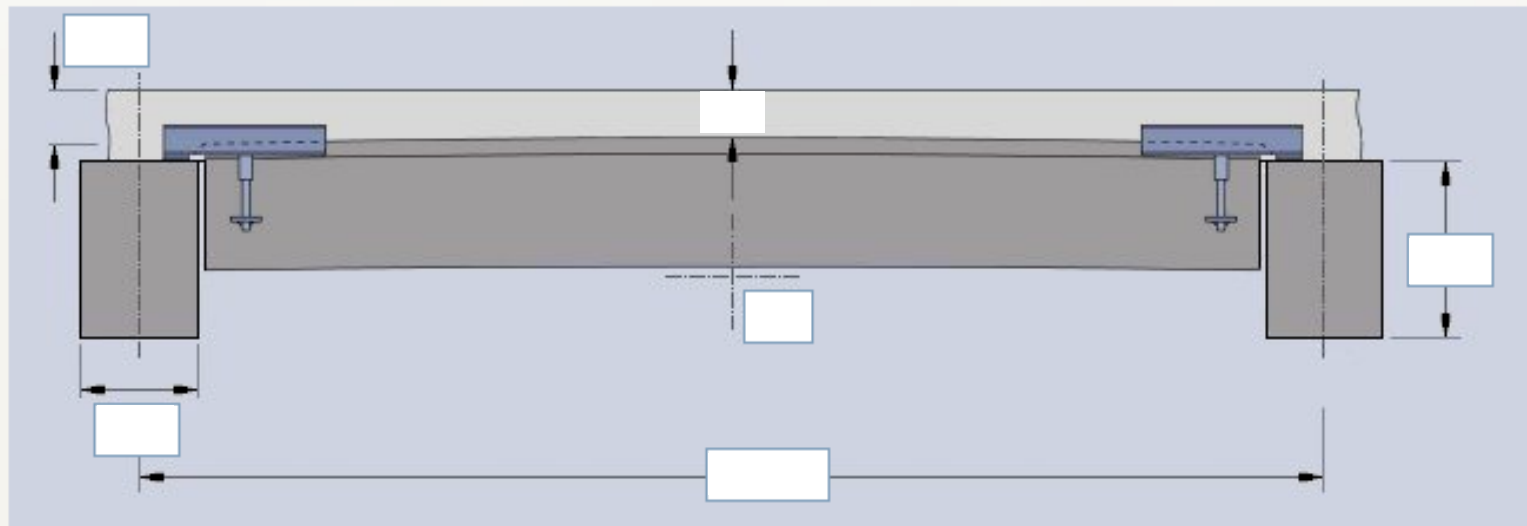
Stützweite: cm

Lagerbreite: mm

Lagertiefe: mm

zul. Auflagerpressung:
(10..15 N/mm²) N/mm²

Systemabmessungen [cm]



Die fehlenden Angaben sind zu ergänzen!